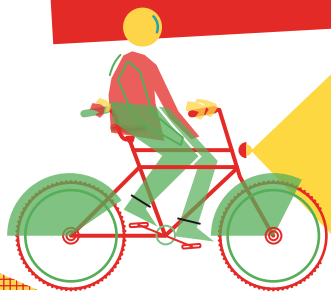


Jak przyłączyć się do



lokalny.org

1

Wchodzimy na stronę **www.lokalny.org** i tam „klikamy” **STWÓRZ SWÓJ FUNDUSZ**



2



W imieniu swojej wspólnoty podpisujemy porozumienie z operatorem **lokalny.org** (Fundacja Nauka dla Środowiska)

Razem określamy zasięg i nazwę naszej Społeczność – sołectwo, gmina, ulica, blok – to nasza decyzja!

3



Rozliczając PIT, w celu szczegółowym wpisujemy nazwę naszej Społeczności oraz numer KRS Fundacji Nauka dla Środowiska – KRS: 0000146454

4



Po informacji z Urzędu Skarbowego dostajemy na swoje niezależne konto zgromadzone środki

5

Informujemy mieszkańców, ile jest zgromadzonych środków na funduszu, a następnie sami decydujemy, na co i jak wydamy nasze pieniądze



6

Działamy i realizujemy nasz cel oraz pokazujemy efekty, czyli co i za ile zostało kupione



7

Dzięki widocznym efektom angażujemy innych mieszkańców w kolejnym roku!

Więcej na:

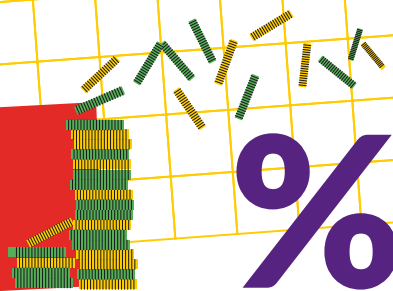
www.lokalny.org

Jeśli masz jakiegokolwiek pytania i wątpliwości zadzwoń do nas pod numer: 533 335 443 lub napisz na: lokalny@ndsfund.org

Fundacja
Nauka dla Środowiska
75-620 Koszalin
ul. Raławicka 15-17
KRS: 0000146454
NIP: 669-23-37-315
tel.: 94 347 82 05
mob.: 533 335 443



Fundusz *lokalny.org* powstał, by wspierać działania wspólnot i społeczności lokalnych.



lokalny.org to mechanizm, który pozwala pozyskać środki lokalnie. To wyjątkowy sposób działania umożliwiający organizowanie się ludzi i zaspokajanie ich potrzeb. Poprzez przekazanie raz w roku 1% podatku dochodowego dla swojej społeczności (dla siebie) możliwe jest z zebranych środków kupienie lub zrobienie tego co będzie w społeczności naprawdę potrzebne.

Dlaczego to działa?

- bo każdy współtworzy Fundusz i każdy w danej wspólnocie może z niego korzystać;
- bo 1% podatku przekazujecie sobie – te środki zostają lokalnie i są dostępne dla Was bez konkursów i zbędnej „papierologii”;
- bo nie ma żadnych kosztów na start – więc nic nie ryzykujecie, a możecie tylko wygrać;
- bo każda społeczność ma wydzielone konto bankowe, na którym są gromadzone jej środki;
- bo wszystkie koszty są jawne – wszyscy wiedzą dokładnie co i ile kosztuje;
- bo Fundusz gwarantuje niezmienność kosztów i trwałość, a nawet możliwość samodzielnego zarządzania TOKENEM bankowym przez daną społeczność.

Co roku wydajecie aż 90% zebranych środków, a te niewykorzystane przechodzą na kolejny rok sumując się. Drugie 5% środków jest odkładane i buduje trwałość lokalny.org. Dzięki temu będzie można robić większe przedsięwzięcia w przyszłości. Fundusz gwarantuje niezmienność kosztów, trwałość, a nawet możliwość samodzielnego zarządzania TOKENEM bankowym przez daną społeczność!

Ile to kosztuje?

Tylko 5% środków pokrywa wszystkie koszty obsługi Funduszu (księgowość, konto, wsparcie administracyjne i marketingowe), czyli z 500 zł to tylko 25 zł na rok.

3 filary *lokalny.org*

PEŁNA PRZEJRZYSTOŚĆ – wszystkie wydatki są jawne! Wiesz co wspierasz, bo masz realny wpływ na realizowane przedsięwzięcia oraz widzisz konkretne efekty działań w swojej okolicy wraz z ich kosztami. Umowa i regulamin Funduszu lokalny.org gwarantują niezmienność kosztów

BEZPIECZEŃSTWO ŚRODKÓW – wszystkie środki gromadzone są w banku z pełną historią wydatków. Nadzór nad nimi sprawuje operator i przedstawiciele społeczności. Fundusz wspiera wyłącznie przedsięwzięcia związane z konkretnym miejscem i ludźmi. Umowa bankowa oraz dodatkowy TOKEN dają pełną kontrolę nad zebranymi środkami.

PROSTA REALIZACJA – każdy współtworzy fundusz. Każdy ma wpływ na to co, kiedy i za ile będzie zrobione. Jest pewność, że tyle ile zebraliście jest Wasze. Nie ma skomplikowanych wniosków. Cała pozytywna energia skierowana jest na działania, a formalnym rozliczaniem Waszych działań zajmuje się operator.

Rozpoczęliśmy pracę nad *lokalny.org* po analizie badań naukowych zaprezentowanych podczas Kongresu Obywatelskiego w 2018 roku. Z przedstawionych danych wynika, że Polacy są silnie związani z rodziną i czują się częścią narodu – ale tylko 20% z nich działa na rzecz lokalnej społeczności. 75% obywateli deklaruje, że działając wspólnie można rozwiązać problemy najbliższego środowiska. Niestety częstą barierą dla podjęcia działania jest brak środków finansowych. Jednocześnie prawie połowa Polaków nie przekazuje 1% podatku, czyli co roku 700 milionów złotych „wycieka” ze społeczności lokalnych. To właśnie te środki (które nic nie kosztują), mogłyby pozytywnie zmieniać najbliższe otoczenie każdego z Was.